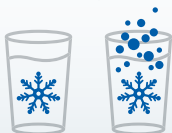




WL11 (Klara II)

Trinkwasserspender mit
zwei Entnahmestellen

Wasseroptionen:



Unser professionelles Standgerät findet seinen Einsatz in Einrichtungen mit besonders hohen Ansprüchen bezüglich Hygiene, Verarbeitung und Zapfleistung. Mit zwei Entnahmestellen ist dieser besonders geeignet für Schulen, Kantinen, Kliniken, Reha-Zentren. Eine 6 kg CO₂-Flasche kann ebenso in dem robusten Edelstahlgehäuse untergebracht werden. Über die elektrischen Tasten kann wahlweise Stilles Wasser oder prickelndes Tafelwasser gezapft werden. Die Tropfschale kann direkt an einen Abfluss angeschlossen werden. Das Gerät hat eine Störungsanzeige und einen integrierten Aqua-Stop, der einen unvorhergesehenen Wasseraustritt verhindert.

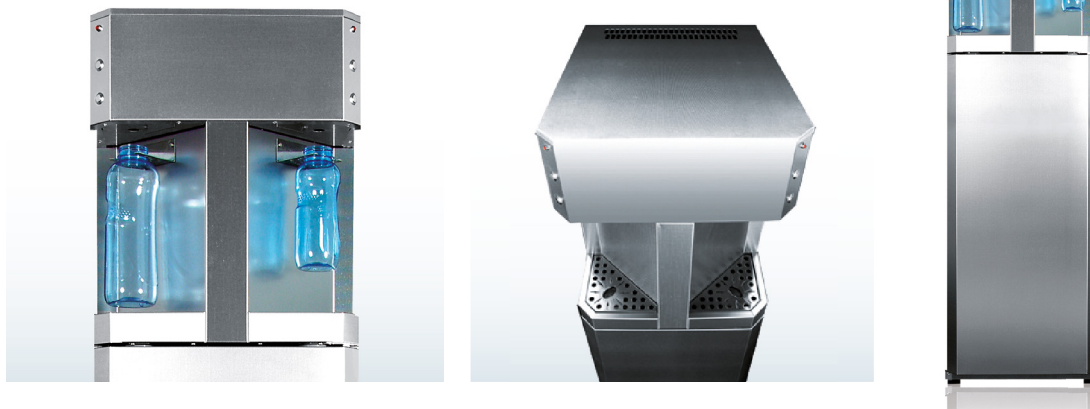
Hervorragende Eigenschaften:

- ✓ Zwei Ausgabebereiche, jeweils in der linken und rechten Gerätevorderseite im 45° Winkel zu den jeweiligen Außenkanten.
- ✓ CO₂-Leeranzeige-Kontrollleuchte
- ✓ Standgerät mit robustem Rahmengerüst und VA-Designblech
- ✓ Unterbau mit abschließbarer Flügeltür
- ✓ Klinisch und betriebsärztlich getestet
- ✓ inkl. EingangsfILTER
- ✓ inkl. Wasseruhr

→ Technische Informationen auf der nächsten Seite


WL11 (Klara II)

Trinkwasserspender mit zwei Entnahmestellen



Technische Informationen

Zapfleistung max.:	240 Liter / h (2 x 120)	Ausgabebereich	mit einer Ausgabehöhe von 27 cm, für die zusätzliche Möglichkeit einer Befüllung von Kannen oder Flaschen. Optional nachrüstbar als barrierefreie Lösung für die richtige Fixierung unter dem Auslauf - ein Glas-/Becherhalter mit individueller Höhenverstellung - oder ein Flaschenhalter für die Aufnahme von BPA freien Ergonom-Kunststoff-Flaschen mit einer Füllöffnung von ca. 40 mm
Kälteleistung bei delta-T 6:	70 Liter / h (2 x 35)	Unterschrank	für die Aufnahme einer 10 kg CO ₂ -Flasche und dem WassereingangsfILTER, mit einer abschließbaren Flügeltüre.
Kühlsystem:	Durchlauf-Trockenkühlung (geschlossenes System)	Getränkeausgabe	über ein elektromagnetisches Zapfventil für die Ausgabe von gekühltem Still- und gekühltem CO ₂ -haltigem Classic-Wasser pro Ausgabebereich.
Temperatureinstellung:	~ 4 – 15 °C regelbar	Vermeidung retrograder Verkeimung	Auslaufrohr aus Edelstahl berührungsfrei positioniert und ein energie-unabhängiges Hygienekonzept, welches am Auslaufrohr hydrophob und antimikrobiell wirkt und Kalkbildung nicht fördert.
CO ₂ -Volumen	Classic: ca. 6 g / L	Filtertechnik	WassereingangsfILTER Typ Clarius® inkl. einem vorgeschaltetem Wasserdruckminderer
CO ₂ -Anreicherungstechnik:	Karbonator	Installationskit	bestehend aus einem CO ₂ -Druckminderer und -Flaschenhalter, einem Aquastop, eine Rückschlagsicherung gemäß DIN EN 1717 und sonstiges Installationsmaterial. Sämtlich verwendete Leitungen gemäß den Richtlinien KTW / DVWG-W270 / WRAS.
Netzspannung:	230 V / 50 Hz	Sicherheits-Plus-Paket (Optional)	mit dem die Anlage mittels zwei Stockschräuben an der Wand fest fixiert und der Abstand zur Wand oben und seitlich mit einem Schutzgitter gegen Zugriff auf die Anschlüsse hinter dem Gerät ausgestattet wird.
Max. Leistungsaufnahme	650 Watt		
Maße: (B x H x T)	141 x 44 x 50 cm		
Ausgabe-/Zapfhöhe:	27 cm		
Gerätegehäuse	in Edelstahl 1.4016 mit Oberflächenstruktur DES25 (Leinenstruktur). Oben zwei von vorne erreichbare Ausgabebereiche, die in der Gerätefront jeweils in den linken und rechten Außenkanten im 45° Winkel eingelassen und in der Gerätemitte mit einem 70 mm breiten Steg optisch getrennt sind.		
Bedienfeld	mittig über den jeweiligen Ausgabebereichen zwei untereinander angeordnete flache Antivandalen-Getränkewahl-taster aus Edelstahl, in den Tastern mit blauem LED-Licht als Symbol die jeweilige Getränkewahlkennungen Still- bzw. Classic-Wasser eine gelbe LED als CO ₂ -Leerstandsanzeige mittig oberhalb der Taster		

Wasseroptionen	Best.-Nr.
 <p>Gekühltes Stillwasser Gekühltes voll karbonisiertes Wasser</p>	KL2T

Ihr Spezialist für Tafelwassersysteme:

TSG Tafelwassersysteme
Werkstraße 2, 28844 Weyhe

Tel. 04203/83 91 51-0
Fax. 04203/83 91 51-1

tsg@tafelwasseranlagen.info
www.tafelwasseranlagen.info

 SERVICE-HOTLINE
04203/83 91 51-0
Mo.–Fr. 8:00–17:00 Uhr

Wartung für Tafelwasseranlagen.
Bundesweiter technischer 24h-Service